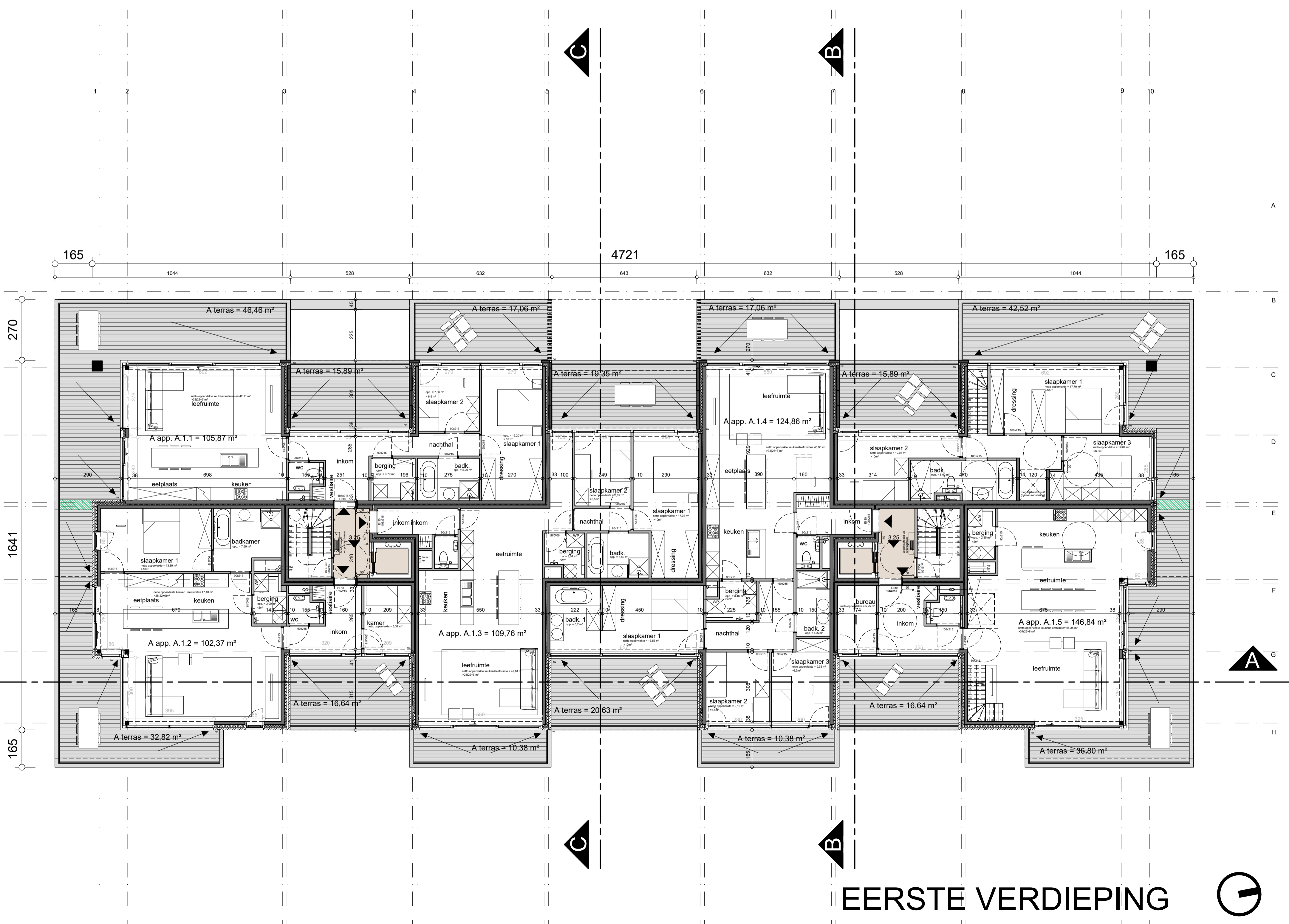


LEGENDE

- af te breken
- bestaand metselwerk - te behouden
- parament
- betonsteen vol
- betonsteen hol
- kalkzandstenen
- snelbouwsteen
- gipsblokken
- stijlwand
- isolerend metselwerk
- waterdichte isolatie
- harde isolatie
- zachte isolatie
- funderingszolen
- funderingswand
- gewelven
- prefabbeton
- in situ gestort beton
- dekvloer
- uitvulling
- gestabiliseerd zand
- heilingsbeton
- schuimbeton
- substraat
- private tuin (gras)
- semi - private tuin (gras boven kelder - intensieve daktuin)
- private tuin (bodembedekkers)
- private tuin (bodembedekker boven kelder)
- gemeenschappelijke tuin (gras)
- gemeenschappelijke tuin (gras boven kelder)
- gemeenschappelijke tuin (bodembedekkers)
- gemeenschappelijke tuin (bodembedekker boven kelder)
- verbreding van het pad dmw grasdalen t/h van brandweer
- haag
- schanskorf
- inrit parkeerkeerder
- toegankelijkheidszone
- private terrassen - betonverharding (tegels op tegeldraggers)
- rw wordt afgevoerd via 2 collectoren naar RWA
- toegangspad - betonverharding (betonplaten)
- rw wordt afgevoerd via 2 collectoren naar RWA tenzij beperkte breedte (aangeduide zones)
- toegangspad - betonstraatstenen (elleboogverband)
- rw wordt geïnfiltreerd in naastliggende tuin
- parkeerplaats mindervaliden - betonstraatstenen (halfsteenverband)
- rw wordt geïnfiltreerd in naastliggende tuin
- volle grond
- regenwater
- afvalwater
- fecaal water

Nota
alle funderingen tot op vaste- en vorstvrije grond
alle stabiliteit volgens studie van ir. bouwkunde



EERSTE VERDIEPING

GOEDKEURING GEMEENTE/STAD :		
ONTWERP	Bouwen van 1 appartementsgebouw met 20 woonunits en 3 handelsruimtes, met parkeerkeerder	
BOUWPLAATS	Handelstraat/Kanaalstraat 8770 Ingelmunster 1 ^o afd. Sie 'C', nrs. 782v W.-VI.	
BOUWHEER	ROMEL Bouwbedrijf nv Nijverheidslaan 4A 8560 Gullegem W.-VI.	
PLANGEGEVENS	nieuwe toestand (NT) blok A5 niveau 1	
Aanvraag tot wijziging vergunning		dossiernummer : 14048 plannummer : 4.A /12 datum : 2016.05.30 schaal : 1/100
bouwheer	architect	aannemer

Alle afmetingen zijn informatief en dienen ter plaatse gecontroleerd te worden | alle stabiliteit en funderingen volgens studie ir. bouwkunde

nummer	datum	wijziging
A	2016.05.30	Aanvraag tot wijziging vergunning

BART TYBERGHEN
architect | zaakvoerder
0475 27 98 41 . bart@212architecten.be

ELISE KERCKHOF
ir. - architect | zaakvoerder
0472 39 75 99 . elise@212architecten.be

2.12 architecten bv ovv bvba
gentesstraat 15 . b - 8500 kortrijk
btw be 0502.739.617

www.212architecten . info@212architecten.be